

ツジ薬局グループは、調剤・販売・介護・コミュニティで  
「地域包括ケア」企業を目指します！

FUKUROKU

ふくろく

■住宅型有料老人ホーム

第1次(9/2~)  
入居者様対象  
期限/平成27年7月末日まで

入居募集開始!!

(工事中画像)



※本契約は県指定後となります。

■内覧会予定日時 (一般の方様向)

平成27年8月23日(日) 10:00~15:00

■内覧会予定日時 (事業所様向)

平成27年8月24日(月) 10:00~15:00

場所: 住宅型有料老人ホーム ふくろく

〒481-0033 愛知県北名古屋市西之保中社21-1 (西春高校・北西向)

★連絡先★★★★



ツジ薬局 清須市本部

〒452-0914 愛知県清須市土器野211-5

TEL.052(400)0867 担当/末武・伊藤・福井

※担当者がご自宅まで訪問して親切・丁寧にご説明させていただきます。

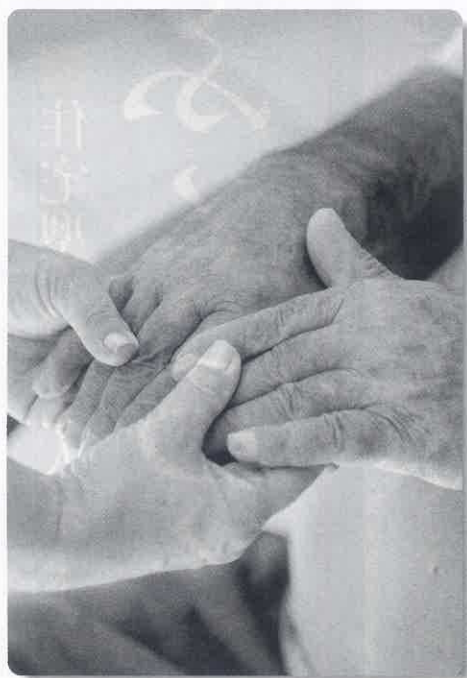
<http://www.fukunokami-t.com>

ツジ薬局

検索

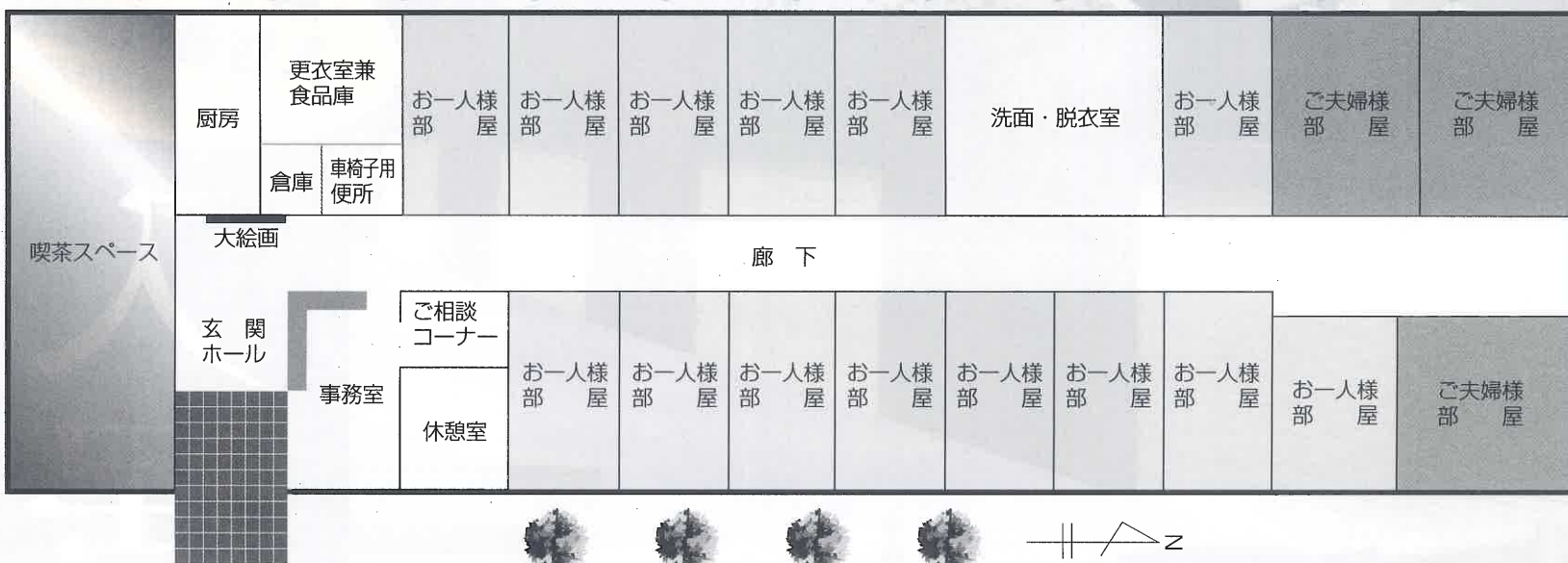


ツジ薬局  
西春ふくろく店



# ツジ薬局からのご提案 生活・楽しむ・空間 ふくろく

同一敷地内に、病院、薬局、介護、コミュニティがありますので、お一人様でも安心して快適な暮らしをおくる事ができます。

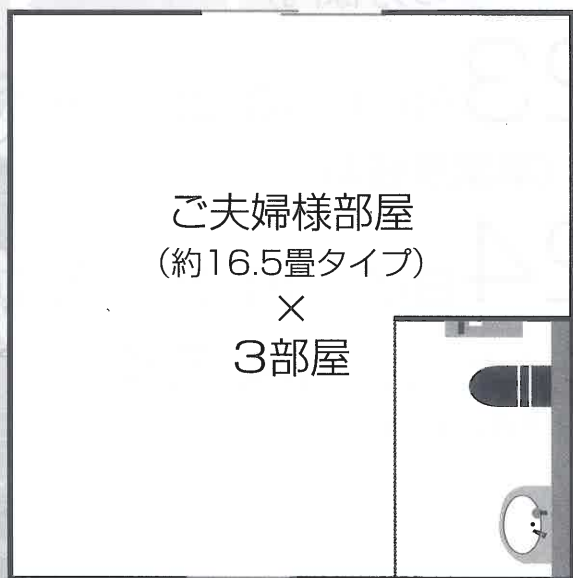
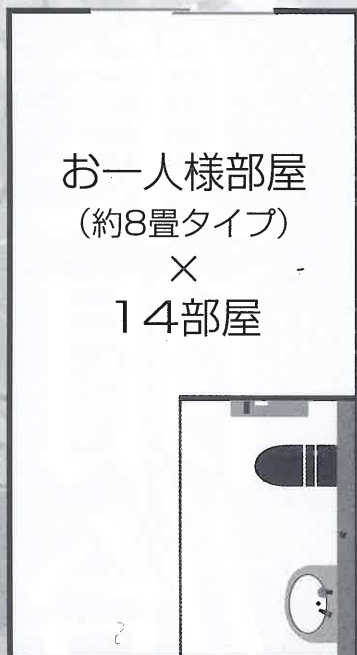


ふくろく施設全体図

お一人様部屋/月額 **13**万円 (月額目安) 敷金・入居時に10万円

<内訳> 家賃相当額32,000円、共益費16,000円、食費42,000円(30日分)、管理費40,000円、水道光熱費は別途。

- ※1. 水道光熱費は按分計算によりご請求させていただきます。 ※2. その他、別途介護保険1割負担・医療費等が必要となります。
- ※3. ご夫婦様部屋に入居される場合は料金体制が異なりますのでお問い合わせください。
- ※4. 上記金額は、平成27年7月17日現在の予定金額です。変わることがございますのでご了承ください。
- ※5. 消費税やその他ご不明の点は担当にお尋ねください。



第1次入居者様  
特典 (先着10部屋限定)

**10**万円相当の  
家具等が無償で  
付きます。

家具(タンス等)、冷蔵庫、防災カーテン、エアコン、照明器具など

★連絡先★★★★

**ツジ薬局** 清須市本部

〒452-0914 愛知県清須市土器野211-5  
TEL.052(400)0867 担当/末武・伊藤・福井

※担当者がご自宅まで訪問して親切・丁寧に説明させていただきます。



ツジ薬局